



СОКМЕ

TM

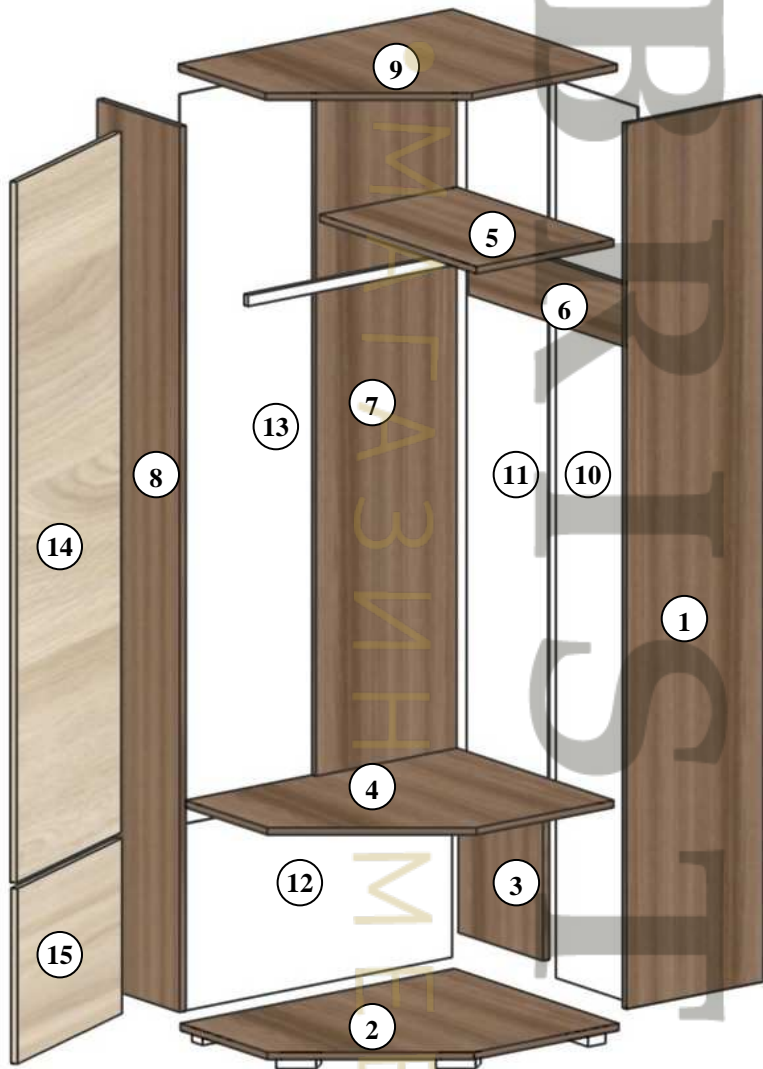
Інструкція з монтажу меблів Передпокій «ВІВА» Шафа кутова

Виробник: ТзОВ «СОКМЕ»
Україна (80040)
Львівська область
Сокальський р-н, смт. Жвирка
вул. Лесі Українки, 32
тел: (03257) 7-43-23, 7-43-30.

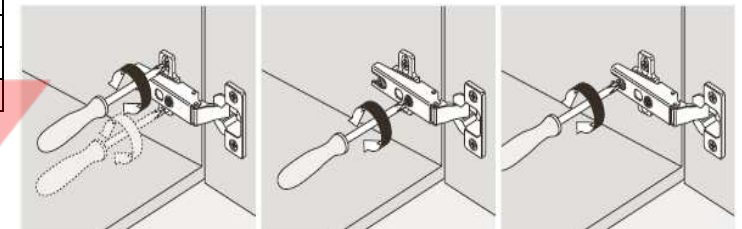
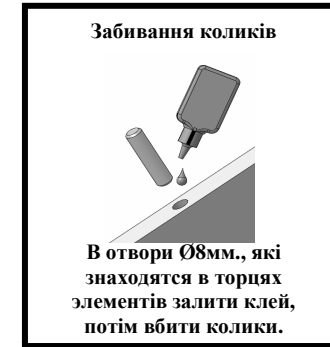


Інструкція з монтажу меблів

Передпокій «ВІВА» Шафа кутова



№	Деталь	Розмір, мм.
1,8	Боковина	2000 x 350 – 2шт.
2,9	Дно, Верх	700 x 700 – 2шт.
3	Панель	398 x 360 – 1шт.
4	Полиця	684 x 684 – 1шт.
5	Полиця	668 x 350 – 1шт.
6	Панель	668 x 140 – 1шт.
7	Панель	1586 x 360 – 1шт.
10	ДВП	2028 x 347 – 1шт.
11	ДВП	1611 x 347 – 1шт.
12	ДВП	419 x 696 – 1шт.
13	ДВП	1607 x 360 – 1шт.
14	Фасад	472 x 1583 – 1шт.
15	Фасад	472 x 396 – 1шт.



Фурнітура

10шт. Колік 8x32	11шт. заклушка	1шт. ключ Z	5шт. Монтажна планка завіса	5шт. завіс
5шт. ніжка	2шт. Тримач штанги	8шт. шуруп 3x15	15шт. шуруп 4x35	1шт. Штанга 667
10шт. шуруп 6.3x13	10шт. шуруп 4x16	4шт. шуруп 4x27	2шт. ручка 128мм.	30шт. конфірмат 7x50
			100шт. цвях	1шт. Н-профіль 2м.

Вибрати з пачок потрібні елементи (розміри елементів вказані в таблиці). В отвори Ø8мм., які знаходяться в торцях елементів залити клей, потім вбити коліки. Скласти згідно з малюнком (враховуючи нумерацію в таблиці) і скріпити конфірматами, використовуючи спеціальний ключ Z. Прикрутити ніжки знизу до дна 2, шурупами 4x35. Задня стінка з ДВП 10,11, кріпиться між собою Н-профілем, а до корпусу ДВП 10-13 за допомогою цвяхів. До боковин 1 або 8 (в залежності від того яка буде дверка, права чи ліва) прикріпити монтажні планки завісів, шурупами 6.3x13. До фасаду 14,15 прикріпити завіси за допомогою шурупів 4x16. Ручка 128мм, кріпиться до фасадів 14,15 шурупами 4x27, попередньо засвердлити отвори Ø5мм. Тримач штанги встановлюється самостійно за допомогою шурупів 3x16, до оковини 8 і панелі 6, нижче полиці 5, потім встановлюється штанга.

Список інструментів, потрібних для використання: молоток металевий, молоток гумовий, викрутка, рулетка, олівець, ключ для конфірматів, електродриль, свердло Ø5мм.

Примітка: виробник залишає за собою право проводити зміни параметрів виробів без попередження.