



СОКМЕ

TM

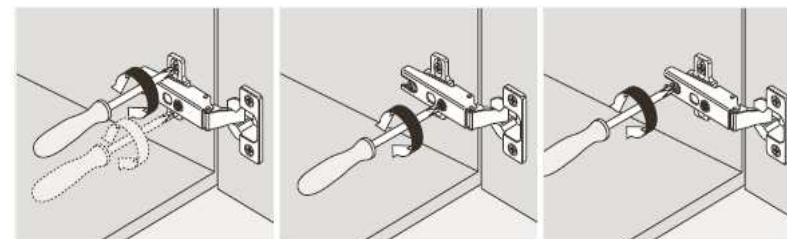
Інструкція з монтажу меблів Передпокій «ВІВА» Шафа

Виробник: ТзОВ «СОКМЕ»
Україна (80040)
Львівська область
Сокальський р-н, смт. Жвирка
вул. Лесі Українки, 32
тел: (03257) 7-43-23, 7-43-30.



Інструкція з монтажу меблів Передпокій «ВІВА» Шафа

№	Деталь	Розмір, мм.
1,5	Боковина	2000 x 350 - 2шт.
2,3	Полиця	567 x 350 - 2шт.
4,6	Дно, кришка	600 x 370 - 2шт.
7	ДВП	2027 x 596 - 1шт.
8	Фасад	596 x 1583 - 1шт.
9	Фасад	596 x 396 - 1шт.


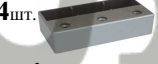



Регулювання по висоті

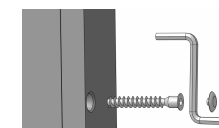
Регулювання по ширині

Регулювання по глибині

Фурнітура

8шт.  колик 8x32	60шт.  цвях	8шт.  заглушка	16шт.  конфірмат 7x50	1ком.  Мех. Юніор
4шт.  ніжка	3шт.  Монтажна планка завіса	3шт.  Завіс	12шт.  шуруп 4x35	
10шт.  шуруп 6.3x13	18шт.  шуруп 4x16	4шт.  шуруп 4x27	2шт.  ручка 128мм.	1шт.  ключ Z
				1шт.  вішак

Кріплення конфірматами



Всі видимі головки конфірматів закрити пластмасовими заглушками.

Вибрати з пачок потрібні елементи (розміри елементів вказані в таблиці). В отвори $\varnothing 8\text{мм.}$, які знаходяться в торцях елементів вбити колики. Скласти згідно з малюнком (враховуючи нумерацію в таблиці) і скріпити конфірматами, використовуючи спеціальний **ключ Z**. Прикрутити ніжки знизу до дна **4**, шурупами **4x35**. Задня стінка з ДВП **7**, кріпиться до корпусу за допомогою цвяхів. До боковин **1** або **5** (залежно від того яка буде дверка, права або ліва) прикріпити монтажні планки завісів, шурупами **6.3x13** (для них просвердлені отвори $\varnothing 5\text{мм.}$). Прикріпити вішак по центру і з нижньої сторони полиці **3**, шурупами **4x16**. До фасаду **8**, прикріпити завіси за допомогою шурупів **4x16**. Прикріпити механізми **Юніор**, спочатку до фасаду **9**, шурупами **4x16** (для них намічені отвори), потім до боковин **1,5**, шурупами **6.3x13** (для них просвердлені отвори $\varnothing 5\text{мм.}$). **Ручка 128мм**, кріпиться до фасадів **8,9** шурупами **4x27**, попередньо засвердлили отвори $\varnothing 5\text{мм.}$

Список інструментів, потрібних для використання: молоток металевий, молоток гумовий, викрутка, рулетка, олівець, ключ для конфірматів, електродриль, свердло $\varnothing 5\text{мм.}$

Примітка: виробник залишає за собою право проводити зміни параметрів виробів без попередження.