



СОКМЕ

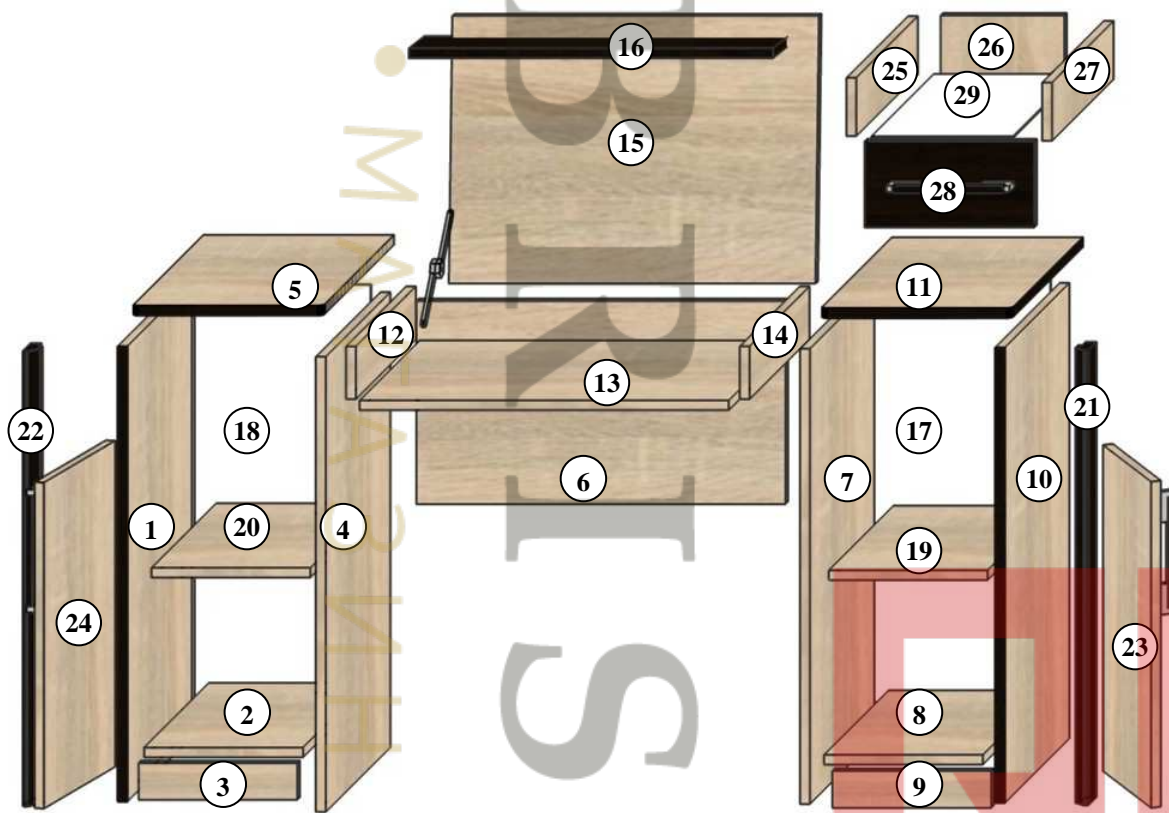
TM

Інструкція з монтажу меблів Спальня «СКАРЛЕТ» стіл туалетка

Виробник: ТзОВ «СОКМЕ»
Україна (80040)
Львівська область
Сокальський р-н, смт. Жвирка
вул. Лесі Українки, 32
тел: (03257) 7-43-23, 7-43-30.



Інструкція з монтажу меблів Спальня «СКАРЛЕТ» стіл туалетка



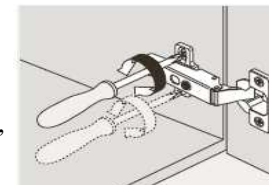
№	Деталь	Розмір, мм.
1,4,7,10	Боковина	740 x 420 - 4шт.
2,8	Дно	258 x 420 - 2шт.
3,9	Цоколь	258 x 60 - 2шт.
5,11	Кришка	310 x 460 - 2шт.
6	Панель	600 x 330 - 1шт.
12,14	Боковина	390 x 86 - 2шт.
13	Дно	600 x 390 - 1шт.
15	Кришка	596 x 430 - 1шт.
16	Планка	592 x 100 - 1шт.
17,18	ДВП	690 x 286 - 2шт.
19,20	Полиця з'ємна	258 x 420 - 2шт.
21,22	Накладка	740мм - 2шт.
23,24	Фасад	530 x 276 - 2шт.
25,27	Боковина шухляди	400 x 95 - 4шт.
26	Задня панель шухляди	200 x 95 - 2шт.
28	Фасад шухляди	276 x 140 - 2шт.
29	ДВП шухляди	405 x 230 - 2шт.

Вибрати з пачок потрібні елементи (розміри елементів вказані в таблиці). В отвори $\varnothing 8\text{мм.}$, які знаходяться в торцях елементів залити клей, потім вбити колики. Скласти стіл згідно з малюнком (враховуючи нумерацію в таблиці) і скріпити конфірматами, використовуючи спеціальний **ключ Z**. Вбити цв'ях ніжки знизу до боковин **1,4,7,10**. Задня стінка з ДВП **17,18**, кріпиться до корпусу за допомогою цвяхів. Прикрутити накладки **21,22**, шурупами **3x25**, для цього в боковинах просвердлені наскрізні отвори $\varnothing 4\text{мм.}$ З'єднати між собою елементи **4 і 12, 14 і 7**, стяжними болтами (задні отвори на боковинах **4 і 7** просвердлити самостійно свердлом $\varnothing 8\text{мм.}$). Прикрутити планку **16**, використовуючи мініфікс, ексцентрик і колики. До фасаду **23,24** прикріпити завіси напівнакладні за допомогою шурупів **4x16**, а до боковин **1,10** прикріпити монтажні планки завісів з допомогою шурупів **6,3x13**, для них передбачені отвори $\varnothing 5\text{мм.}$ До кришки **15**, прикріпити завіси **175°** за допомогою шурупів **4x16**, а до панелі **6** прикріпити монтажні планки завісів з допомогою шурупів **6,3x13** для них передбачені отвори $\varnothing 5\text{мм.}$ Прикрутити газовий амортизатор до боковин **12,14** і кришки **15** шурупами, які йдуть в комплекті з амортизатором, для цього намічені отвори. До боковин **1,4,7,10** прикрутити направляючі **L 400**, за допомогою шурупів **5x13**, для них передбачені отвори $\varnothing 4\text{мм.}$ З'єднати полиці **19,20** встановлюються на полицетримач для яких просвердлені отвори $\varnothing 5\text{мм.}$, в боковинах **1,4,7,10**. Ручка **160мм**, кріпиться до фасадів **23,24,28**, шурупами **4x27**, попередньо засвердлити отвори $\varnothing 5\text{мм.}$ Шухляди вставляти в останню чергу, зібравши їх поелементно. Під шухляди вставити панель з ДВП **29** закріпивши її за допомогою цвяхів, після чого прикрутити направляючі **L - 400**, шурупами **5x13** і **3x15**.

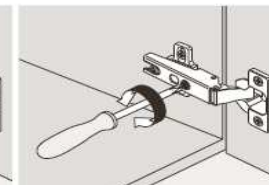
Список інструментів, потрібних для використання: молоток металевий, молоток гумовий, викрутка, рулетка, олівець, ключ для конфірматів, електродриль, свердло $\varnothing 5$, $\varnothing 8$.

Примітка: виробник залишає за собою право проводити зміни параметрів виробів без попередження.

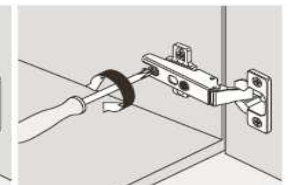
30шт. Колік 8x32	2шт. ексцентрик	8шт. заглушка	1шт. ключ Z	8шт. шуруп 3x15
2комп. направляюча L-400	4шт. Ручка 160мм.	12шт. шуруп 6.3x13		
2шт. газовий амортизатор	8шт. шуруп 4x27	8шт. шуруп 3x25	22шт. шуруп 5x13	
24шт. конфірмат 7x50	70шт. Цвях	12шт. Цвях-ніжка	4шт. Стяжний болт	12шт. шуруп 4x16
6шт. Монтажна планка	2шт. Завіс 175°	4шт. Завіс напівнакладний	8шт. полицетримач	2шт. мініфікс



Регулювання по висоті



Регулювання по ширині



Регулювання по глибині