

ІНСТРУКЦІЯ З ЕКСПЛУАТАЦІЇ І ДОГЛЯДУ ЗА МЕБЛЯМИ



Виробник гарантує відповідність меблів вимогам стандарту 16371-93 за умови виконання вимог правильної експлуатації

УВАГА! НЕ монтуйте елементи, якщо у вас є претензії або елементи пошкоджені.

1. меблі повинні експлуатуватися в сухих і захищених від шкідливих атмосферних впливів у приміщеннях при температурі не нижче + 2 ° С і відносній вологості повітря від 45 до 70%.

2. забороняється більше норми навантажувати меблі, що може викликати її пошкодження.

3. поверхню меблів необхідно чистити сухою ганчіркою з використанням спеціальних засобів по догляду за меблями.

УВАГА! Не можна лити воду на меблі, мити мокрими ганчірками, використовувати м'які хімічні засоби (що може призвести до деформацій, здуття і пошкодження меблів).

4. в процесі експлуатації меблів необхідно перевіряти кімнату, в якій знаходиться меблі на відсутність протікання води.

5. забороняється ставити на стільницю дуже гарячі предмети, гасити недопалки і т.д.

6. рекомендується обробити стики стільниць силіконом.

7. переміщення меблів має відбуватися без додаткового навантаження.

8. при пересуванні необхідно триматися за вертикальні елементи конструкцій.

9. не можна спиратися на здатні до пошкодження елементи: планки, шухляди і т. д.

Гарантійний талон

Назва виробу	
Колір	
Комплектація	

Гарантійний термін експлуатації 12 місяців від дати реалізації виробу.

Гарантія втрачається в разі:

-Внесення покупцем в конструкцію змін і здійснення доробок.

-використання виробу не за призначенням.

-нанесення споживачем шкоди товару.

-порушення споживачем правил експлуатації виробу.

УВАГА! Гарантія поширюється на меблі зібрані фахівцями фірми реалізатора.

Претензії та зауваження необхідно відправляти в пункт закупівлі меблів.

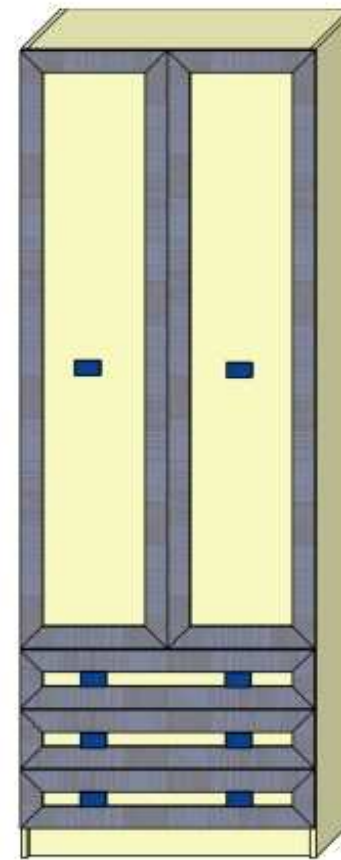
Покупець: _____

Дата реалізації: « ____ » _____ 20__ р.

Продавець: _____



Дитяча «ТВІНС» Шафа 800



Виробник: ТзОВ «СОКМЕ»

Україна (80040)

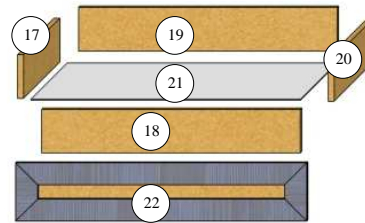
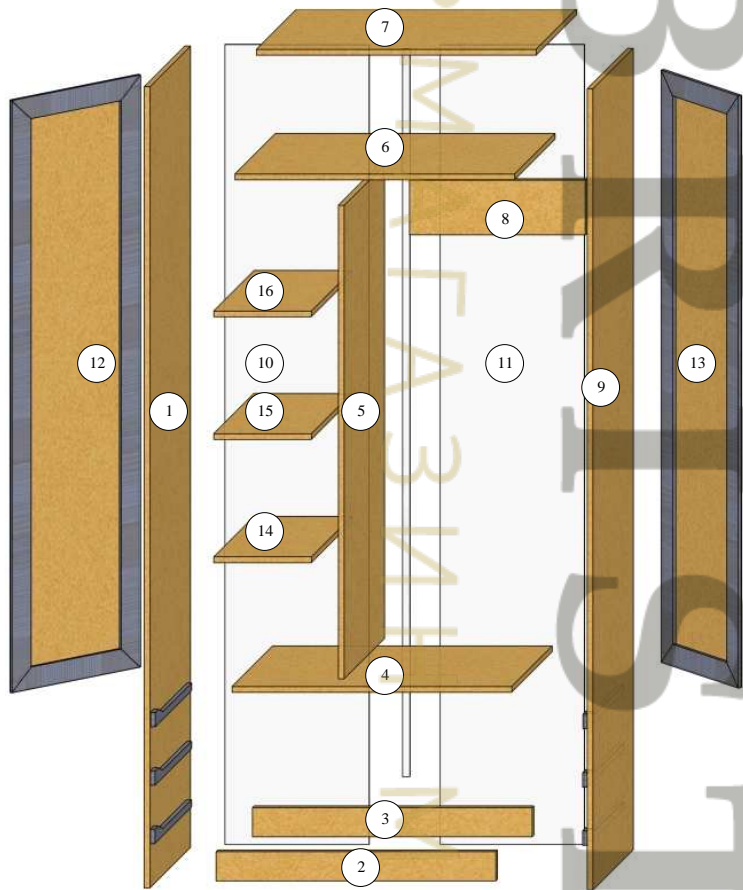
Львівська область

Сокальський р-н, смт. Жwirkа

вул. Лесі Українки, 32

тел: (03257) 7-43-23, 7-43-30.

Дитяча "ПВІНС" Шкафа 800

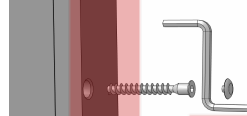


Забивання коліків



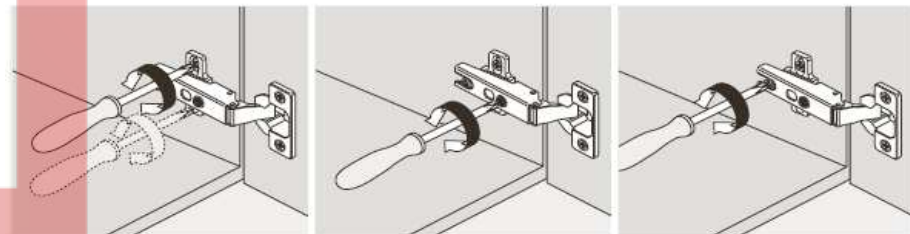
В отвори Ø8мм., які знаходяться в торцях елементів залити клей, потім вбити коліки.

Кріплення конфірматами



Всі **видимі** головки конфірматів закрити пластмасовими заглушками.

№	Деталь	Розміри, мм
1,9	Бокова панель	2200x445-2шт
2,3	Цоколь	767x80-2шт
4,6,7	Полиця	767x445-3шт
5	Стойка	1311x445-1шт
8	Планка під вішаки	484x150-1шт
10,11	ДВП	2120x396-2шт
12,13	Двері	1626x396-2шт
14-16	Полиця з'ємна	267x445-3шт
17,20	Боковина шухляди	400x120-6шт
18,19	Панель шухляди	709x120-6шт
21	ДВП шухляди	740x398-3шт
22	Фасад шухляди	160x796-3шт



Регулювання по висоті

Регулювання по ширині

Регулювання по глибині

30шт. колик 8x32	48шт. Конфірмат 7x50	18шт. Заглушка	1шт. Ключ Z	12шт. Полицетримач	3 компл. Направляюча 400 а	2шт. Тримач штанги
26шт. Шуруп 3x16		18шт. Шуруп 5x13	8шт. Цвях-ніжка	8шт. ручка	Направляюча 400 б	Н-профіль
18шт. Шуруп 4x16	6шт. Завіс	6шт. Монтажні планки завісів	12шт. Шуруп 6.3x13	1шт. Штанга 480	3шт. планка під ящик	200шт. цвях

Вибрати з пачок потрібні елементи (розміри елементів вказані в таблиці). В отвори Ø8, які знаходяться в торцях елементів залити клей, потім вбити коліки 8x32. Скласти виріб згідно малюнка (враховуючи нумерацію в таблиці) і скріпити його конфірматами 7x50, використовуючи при цьому спеціальний ключ Z. До дверей 12,13 прикріпити завіси за допомогою шурупів 4x16, до бічних панелей 1,9 прикріпити монтажні планки завісів з допомогою шурупів 6,3x13 для них передбачені отвори Ø5мм. До елементів 1,9 прикрутити направляючі 400 (а), за допомогою шурупів 5x13, для них передбачені отвори Ø4мм. У нижню частину елементів 1,2,3,9 вбити цвях-ніжки.

З'ємні полиці ставляться на полицетримачі, які забиваються в бічну панель 1 і стійку 5 для яких передбачені отвори Ø5. Штанга встановлюється на тримачі штанги, які кріпляться до елементів 5,9, шурупами 3x16.

Список інструментів, потрібних для використання: молоток металевий, молоток гумовий, викрутка, рулетка, олівець, ключ для конфірматів, електродриль, свердло Ø5мм.

Примітка: виробник залишає за собою право проводити зміни параметрів виробів без попередження.