

ІНСТРУКЦІЯ З ЕКСПЛУАТАЦІЇ І ДОГЛЯДУ ЗА МЕБЛЯМИ



Виробник гарантує відповідність меблів вимогам стандарту 16371-93 за умови виконання вимог правильної експлуатації

УВАГА! НЕ монтуйте елементи, якщо у вас є претензії або елементи пошкоджені.

1. меблі повинні експлуатуватися в сухих і захищених від шкідливих атмосферних впливів у приміщеннях при температурі не нижче + 2 ° С і відносній вологості повітря від 45 до 70%.

2. забороняється більше норми навантажувати меблі, що може викликати її пошкодження.

3. поверхню меблів необхідно чистити сухою ганчіркою з використанням спеціальних засобів по догляду за меблями.

УВАГА! Не можна лити воду на меблі, мити мокрими ганчірками, використовувати миючі хімічні засоби (що може призвести до деформацій, здуття і пошкодження меблів).

4. в процесі експлуатації меблів необхідно перевіряти кімнату, в якій знаходиться меблі на відсутність протікання води.

5. забороняється ставити на стільницю дуже гарячі предмети, гасити недопалки і т.д.

6. рекомендується обробити стики стільниць силіконом.

7. переміщення меблів має відбуватися без додаткового навантаження.

8. при пересуванні необхідно триматися за вертикальні елементи конструкцій.

9. не можна спиратися на здатні до пошкодження елементи: планки, шухляди і т. д.

Гарантійний талон

Назва виробу	
Колір	
Комплектація	

Гарантійний термін експлуатації 12 місяців від дати реалізації виробу.

Гарантія втрачається в разі:

-Внесення покупцем в конструкцію змін і здійснення доробок.

-використання виробу не за призначенням.

-нанесення споживачем шкоди товару.

-порушення споживачем правил експлуатації виробу.

УВАГА! Гарантія поширюється на меблі зібрані фахівцями фірми реалізатора. Претензії та зауваження необхідно відправляти в пункт закупівлі меблів.

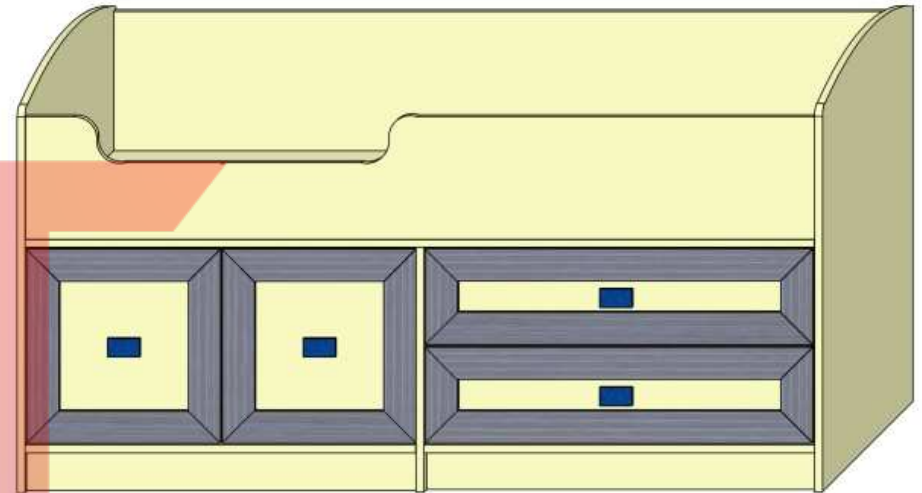
Покупець: _____

Дата реалізації: « ____ » _____ 20__ р.

Продавець: _____

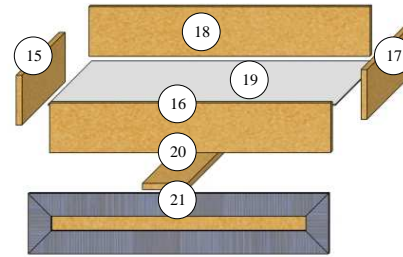
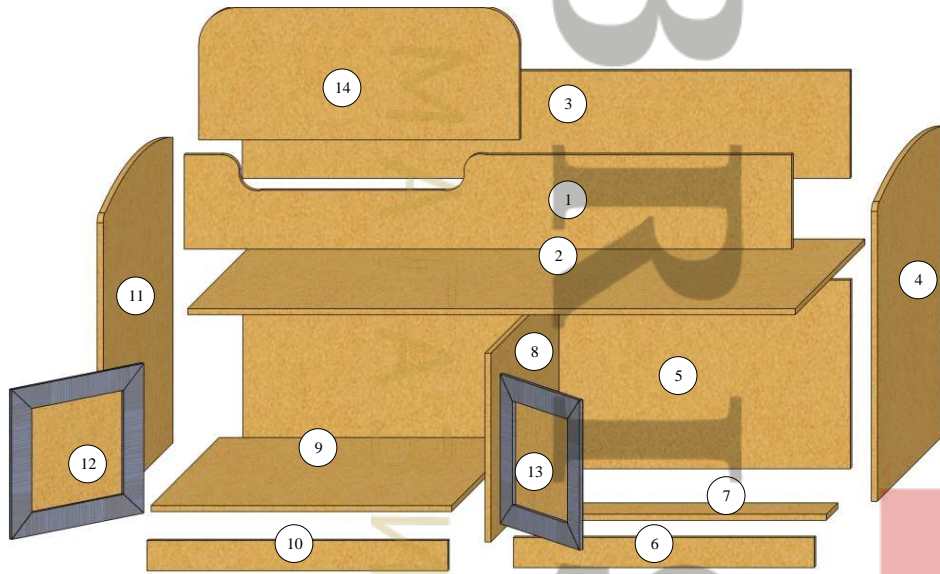


Дитяча «ТВІНС» Ліжко №3



Виробник: ТзОВ «СОКМЕ»
Україна (80040)
Львівська область
Сокальський р-н, смт. Жвирка
вул. Лесі Українки, 32
тел: (03257) 7-43-23, 7-43-30.

Дитяча "ПІВІНС" Ліжка №3

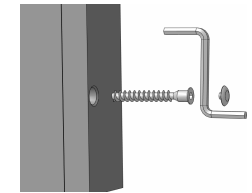


Забивання коліків

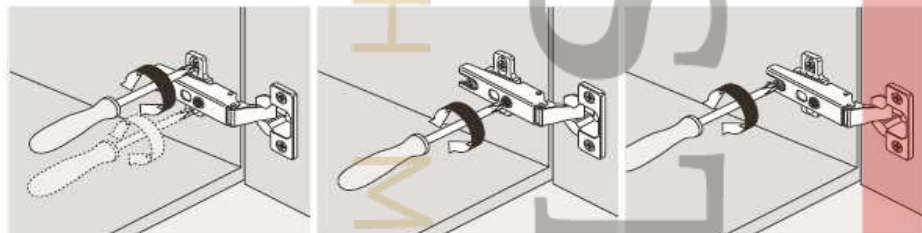


В отвори Ø8мм., які знаходяться в торцях елементів залити клей, потім вбити коліки.

Кріплення конфірматами



Всі видимі головки конфірматів закрити пластмасовими заглушками.



№	Деталь	Розміри, мм
1	Панель передня	1616x250-1шт
2	Дно	1616x740-1шт
3	Панель задня	1616x285-1шт
4,11	Бокова панель	850x740-2шт
5	Панель нижня	1616x498-1шт
6,10	Цоколь	800x80-2шт
7	Планка	800x120-1шт
8	Стойка	498x720-1шт
9	Дно	800x720-1шт
12,13	Двері	396x396-2шт
14	Панель	850x350-1шт
15,17	Боковина шухляди	600x120-4шт
16,18	Панель шухляди	742x120-4шт
19	ДВП шухляди	600x772-2шт
20	Планка під шухляду	600x120-2шт
21	Фасад шухляди	196x796-2шт

33шт. колик 8x32	65шт. Конфірмат 7x50	25шт. Заглушка
20шт. Шуруп 3x16		16шт. Шуруп 5x13
8шт. Шуруп 4x16	4шт. завіс	4шт. Монтажна планка завіса
60шт. цвях	4шт. ручка	1шт. Ключ Z
2шт. Полицетримач	2 компл. Направляюча 500 а	
20шт. Цвях-ніжка	Направляюча 500 б	
8шт. Шуруп 6.3x13		

Вибрати з пачок потрібні елементи (розміри елементів вказані в таблиці). В отвори Ø8, які знаходяться в торцях елементів залити клей, потім вбити коліки 8x32. Скласти виріб згідно малюнка (враховуючи нумерацію в таблиці) і скріпити його конфірматами 7x50, використовуючи при цьому спеціальний ключ Z. До дверей 12,13 прикріпити завіси за допомогою шурупів 4x16, до елементів 8,11 прикріпити монтажні планки завісів з допомогою шурупів 6,3x13 для них передбачені отвори Ø5мм. До елементів 4,8 прикрутити направляючі 500 (а), за допомогою шурупів 5x13, для них передбачені отвори Ø4мм. У нижню частину елементів 4,5,6,8,10,11 вбити цвях-ніжки. Висувні шухляди вставляти в останню чергу, зібравши їх поелементно. Під шухляду вставити панель з ДВП 18 закріпивши її за допомогою цвяхів, потім планку 20 закріпивши її за допомогою конфірматів 7x50, потім прикрутити направляючі (б) за допомогою шурупів 3x16. Отвори під ручки засвердлити самостійно.

Список інструментів, потрібних для використання: молоток металевий, молоток гумовий, викрутка, рулетка, олівець, ключ для конфірматів, електродриль, свердло Ø5мм.

Примітка: виробник залишає за собою право проводити зміни параметрів виробів без попередження.