

UA

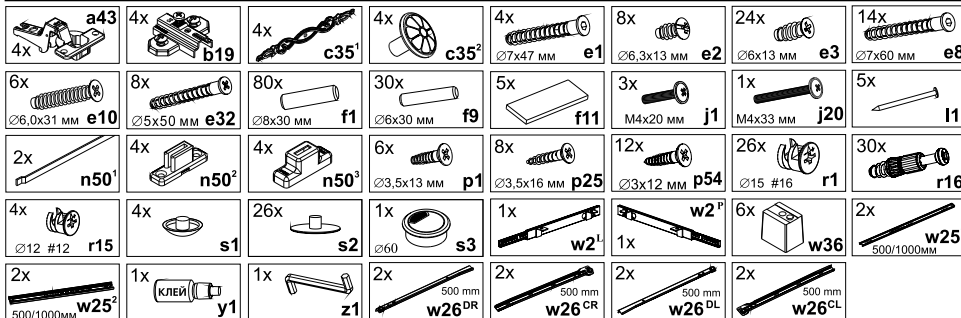
ПОРЯДОК МОНТАЖУ

- В отвори Ø8 мм, які знаходяться в торцях елементів, забити кілки **f1**, в полицю **10** забити кілки **f9**. (Отвори на стержень ексцентричної стяжки залишити вільними).
Увага! Якщо виявиться, що якийсь кілок вистає з отвору на довжину більшу ніж 10 мм, потрібно його забити, замінити або скоротити, оскільки при складанні він може пошкодити бік.
ТАКІ ВИПАДКИ НЕ ПІДЛЯГАЮТЬ РЕКЛАМАЦІЇ!
- У відповідні отвори плит **6,7,8** вкрутити стержні **r16**.
- До бока **1** прикрутити підкладки петель **b19**.
- До бока **4** прикрутити направляючі **w26^{CR}** і **w25²** єврогвинтами **e3** (направляючі **w25** необхідно роз'єднати, звільнюючи пластмасову блокаду, вміщену на елементі **w25¹**).
- До бока **3** прикрутити направляючі **w26^{2L}** єврогвинтами **e10** з підкладкою **w18**; **w25** - гвинтами **e3**.
- До боків **2,3** прикрутити направляючі **w2¹**, **w2²** єврогвинтами **e2**.
- Прикрутити елемент направляючої **w25¹** до боків шухляди **25,26**.
- До задньої плити шухляди **24** і фасаду **22** прикрутити ручку релінгу **n50²** шурупами **p25**.
- До плити **7,8** прикрутити ніжки разом з цоколями гвинтами типу конфірма **e8** (конфірмати **e8** докрутити так, щоб не виставали над плитою).
- Скласти сегмент згідно з малюнком і з'єднати ексцентричною стяжкою **r1** та гвинтами **e8**, використовуючи для цього ключик **z1**.
- Прикріпити планки **16** кілками **f1**, використовуючи клей **y1**.
- Прикріпити планку **17** до висувної полиці **11** за допомогою плоских шкантів **f11**, використовуючи клей **y1**.
- Прикрутити висувну полицю **11** гвинтами **e2**.
- Скласти нижні шухляди, використовуючи кілки **f1** і клей **y1** для з'єднання задньої сторони шухляди з боками, для з'єднання фасаду **22** з боками **25,26** шухляди використати ексцентричні стяжки **r15**, дно шухляди **28** необхідно всунути заду, а потім прибити цвяшками **l1** до задньої сторони шухляди **24**.
- Накласти релінги **n50¹**, одночасно із заглушкою **n50²**, вигином направленим назовні або всередину, в залежності від потреби.
- Скласти верхні шухляди, використовуючи конфірма **e32** для з'єднання задньої сторони шухляди з боками, для з'єднання фасаду **21** з боками **29,30** використати ексцентричні стяжки **r1**.
- Покласти фасади **19,20** на рівній поверхні і делікатно прикріпити петель **a43**, використовуючи єврошурупи **e5**.
- Прикріпити і відрегулювати фасади. Прикрутити ручки **c35**, використовуючи гвинти **j1** (шухляди), а також **j20** (фасади).

RU

ОЧЕРЕДНОСТЬ МОНТАЖА

- В отверстия Ø8 мм в торцах элементов, вбить шканты **f1**, в полку **10** вбить шканты **f9**. (Отверстия на стержень эксцентрической стяжки оставить свободными).
ВНИМАНИЕ! В случае, если шкант выступает из отверстия более чем на 10 мм, его необходимо добить, заменить другим или срезать, поскольку он при монтаже может повредить боковую стенку.
ТАКИЕ СЛУЧАИ НЕ ПОДЛЕЖАТ РЕКЛАМАЦИИ!
- В соответствующие отверстия плит **6,7,8** вкрутить стержни **r16**.
- К боку **1** прикрутить подкладки петель **b19**.
- К боку **4** прикрутить направляющие **w26^{CR}** и **w25²** евровинтами **e3** (направляющие **w25** необходимо отделить, освободив пластмассовую блокаду, находящуюся на элементе **w25¹**).
- К боку **3** прикрутить направляющие **w26^{2L}** евровинтами **e10** с подкладкой **w18**; **w25** - винтами **e3**.
- К бокам **2,3** прикрутить направляющие **w2¹**, **w2²** евровинтами **e2**.
- Прикрутить элемент направляющей **w25¹** к бокам выдвижного ящика **25,26**.
- К задней плите выдвижного ящика **24** и фасаду **22** прикрутить ручку релинга **n50²** шурупами **p25**.
- К плите **7,8** прикрутить ножки вместе с цоколями винтами типа конфирмат **e8** (конфирматы **e8** докрутить так, чтобы не выступали над плитой).
- Собрать сегмент в соответствии с рисунком и соединить эксцентр. стяжкой **r1** и винтами **e8**, используя для этого ключик **z1**.
- Прикрепить планки **16** шкантами **f1**, используя клей **y1**.
- Прикрепить планку **17** к выдвижной полке **11** при помощи плоских шкантов **f11**, используя клей **y1**.
- Прикрутить выдвижную полку **11** винтами **e2**.
- Собрать нижние выдвижные ящики, используя шканты **f1** и клей **y1** для соединения задней стороны ящика с боками, для соединения фасада **22** с боками **25,26** ящика использовать эксцентрические стяжки **r15**, дно ящика **28** всунуть сзади, а затем прибить гвоздями **l1** к задней стороне выдвижного ящика **24**.
- Наклеить релинги **n50¹**, одновременно с заглушкой **n50²**, изгибом направленным наружу или внутрь, в зависимости от потребности.
- Собрать верхние выдвижные ящики используя конфирмат **e32** для соединения задней стороны ящика с боками, для соединения фасада **21** с боками **29,30** использовать эксцентрические стяжки **r1**.
- Положить фасады **19,20** на ровной поверхности и аккуратно прикрепить петли **a43**, используя шурупы **e5**.
- Прикрепить и отрегулировать двери. Прикрутить ручки **c35**, используя винты **j1** (выдвижные ящики), а также **j20** (двери).



ІНСТРУКЦІЯ МОНТАЖУ | ИНСТРУКЦИЯ МОНТАЖА

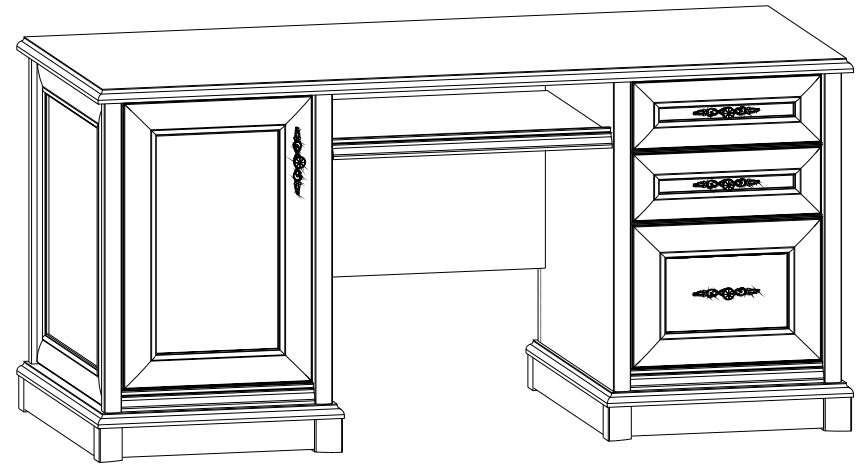
Система **СОНАТА**

Стіл письмовий - 158k

Стол письменный - 158k

ГАБАРИТНІ РОЗМІРИ:
ширина 158 см
висота 77 см
глибина 68 см

ГАБАРИТНЫЕ РАЗМЕРЫ:
ширина 158 см
высота 77 см
глубина 68 см



УВАГА !!!

Шановний Клієнте!

У разі виявлення в комплектації пакета відсутності будь-якого елемента або наявності браку

обов'язково!!! -

етикетку-ярлик з даного пакета і **інструкцію монтажу** з відміткою кода цього елемента повернути продавцю.

При відсутності **етикетки-ярлика** рекламація не приймається!

ВНИМАНИЕ !!!

Уважаемый Клиент!

В случае обнаружения в комплектации пакета отсутствия какого-либо элемента или наличия браку

обязательно!!! -

этикетку-ярлык с данного пакета и **инструкцию монтажа** с пометкой кода этого элемента вернуть продавцу.

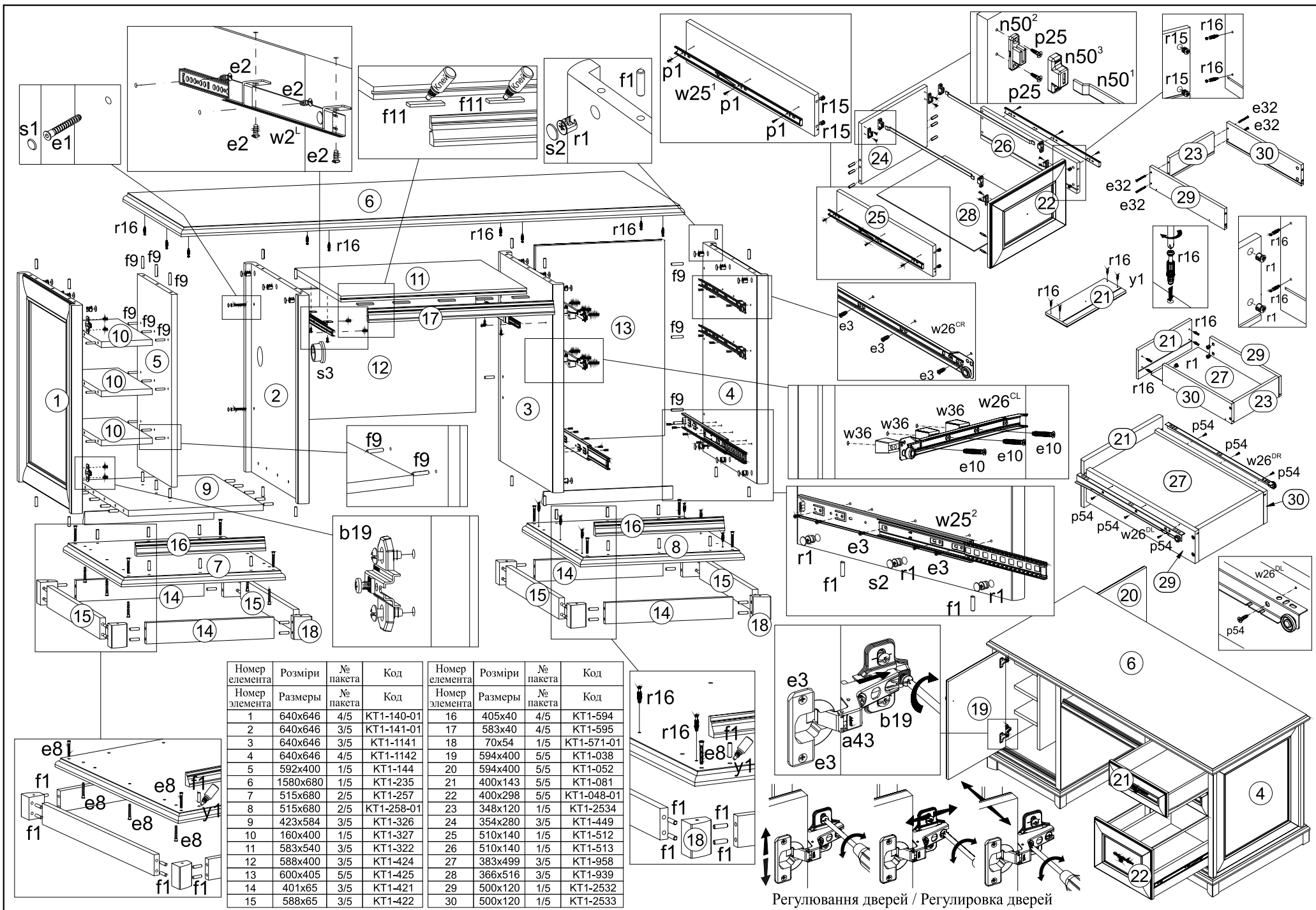
При отсутствии **этикетки-ярлика** рекламація не принимается!



Виробник:
ТзОВ "ГЕРБОР-ХОЛДІНГ"
Україна, м. Володимир-Волинський
вул. Луцька, 211а
тел.: 2-33-33; 2-29-03



Производитель:
ТОО "ГЕРБОР-ХОЛДИНГ"
Україна, г. Владимир-Волинский
ул. Луцкая, 211а
тел.: 2-33-33; 2-29-03



Номер элемента	Размеры	№ пакета	Код	Номер элемента	Размеры	№ пакета	Код
1	640x646	4/5	KT1-140-01	16	405x40	4/5	KT1-594
2	640x646	3/5	KT1-141-01	17	583x40	4/5	KT1-595
3	640x646	3/5	KT1-1141	18	70x54	1/5	KT1-571-01
4	640x646	4/5	KT1-1142	19	594x400	5/5	KT1-038
5	592x400	1/5	KT1-144	20	594x400	5/5	KT1-052
6	1580x680	1/5	KT1-235	21	400x143	5/5	KT1-081
7	515x680	2/5	KT1-257	22	400x298	5/5	KT1-048-01
8	515x680	2/5	KT1-258-01	23	348x120	1/5	KT1-2534
9	423x584	3/5	KT1-326	24	354x280	3/5	KT1-449
10	160x400	1/5	KT1-327	25	510x140	1/5	KT1-512
11	583x540	3/5	KT1-322	26	510x140	1/5	KT1-513
12	588x400	3/5	KT1-424	27	383x499	3/5	KT1-958
13	600x405	5/5	KT1-425	28	366x516	3/5	KT1-939
14	401x65	3/5	KT1-421	29	500x120	1/5	KT1-2532
15	588x65	3/5	KT1-422	30	500x120	1/5	KT1-2533

Регулювання дверей / Регулировка дверей